

Ref: SH-MWB-25-01

Tel: 0032-(0)65-44-2240

Date: 20 janvier 2025

OBJET: Appel d'offres SH-MWB-25-01 - Mise à disposition d'espace commercial sur le site du SHAPE.

A toutes les firmes intéressées :

Cet Appel d'offres a pour but d'informer le secteur marchand que le SHAPE envisage d'établir une convention pour la mise à disposition d'espace commercial au profit d'une société désireuse de développer son activité sur le site du SHAPE. Une description des termes et conditions est fournie en annexe.

Dans cette optique, les candidats intéressés sont invités à soumettre leur proposition pour au plus tard le **jeudi 20 février 2025**. Les propositions devront être envoyées au Bureau des Achats et Contrats par mail (voir détails ci-dessous).

Pour de plus amples renseignements, veuillez contacter les personnes suivantes:

Giuseppe COL, Contracting Officer

Telephone: +32 - (0)65 - 44.22 40

Adresse email: giuseppe.col@shape.nato.int

Ou

Pascale DEFOSSEZ, Contract Administrator

Telephone: +32 - (0)65 - 44.23 14

Adresse email: pascale.defossez@shape.nato.int

(original signé)

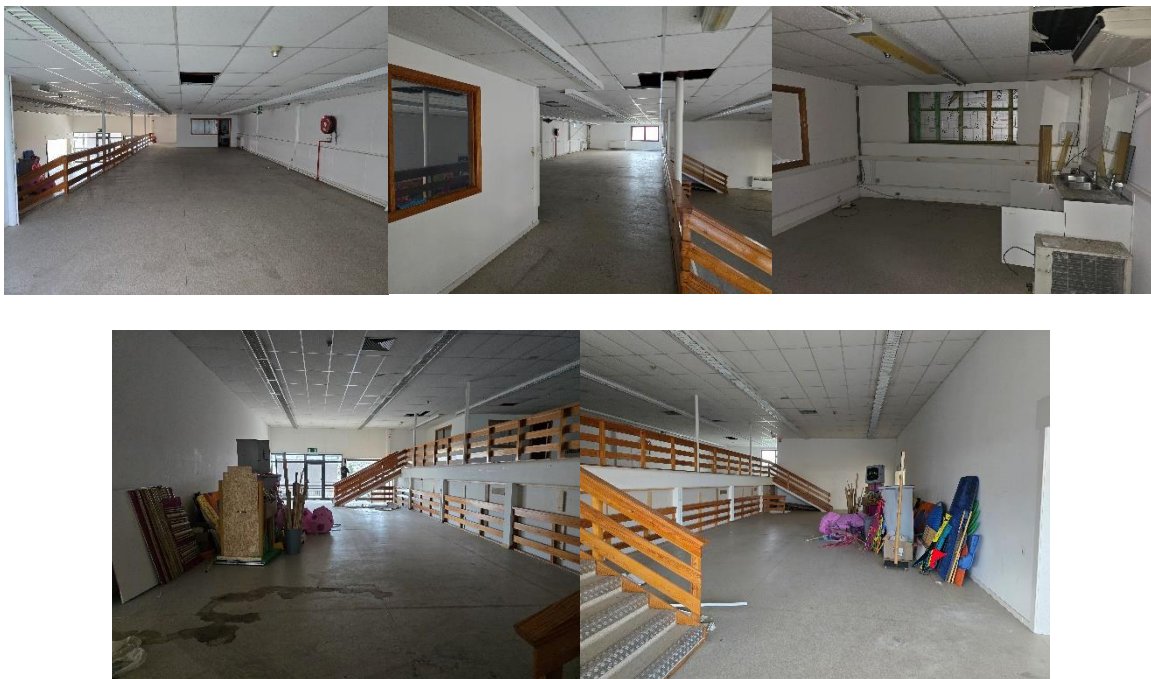
Giuseppe COL

Head, Contract Management Section

- 4.1. Le bureau de 17m² mis à disposition est situé dans la zone commerciale, bâtiment 504 (voir le coin inférieur droit du plan ci-dessus).



- 4.2. L'emplacement à deux étages, situé dans le même bâtiment (voir côté gauche du plan ci-dessus), jouxte le magasin de location d'articles de sport (Outdoor Recreation). Différents aménagements peuvent être envisagés (séparation, accès à l'arrière, etc.)



Les candidats intéressés ont **la possibilité de visiter le bâtiment avant la date de clôture** pour la soumission des offres (le jeudi 20 février 2025).

Les demandes allant de ce sens devront être adressées via email à Pascale DEFOSSEZ (pascale.defossez@shape.nato.int) avec copie adressée à Giuseppe. COL (giuseppe.col@shape.nato.int)

- 4.3. Il est attendu des candidats intéressés qu'ils effectuent des investissements pour remettre le bâtiment en état.
- 4.4. Le candidat sélectionné remboursera le SHAPE pour toutes les charges liées à l'occupation du bâtiment (eau, électricité et chauffage, etc.) et les frais relatifs à l'enlèvement des immondices.

5. DROITS DE NON-EXCLUSIVE

Le SHAPE n'accordera pas au candidat sélectionné de droits d'exclusivité sur le type d'activité implantée.

6. LEGISLATION EN VIGUEUR

Le candidat sélectionné sera responsable de l'application et du respect de la législation en vigueur en Belgique, ainsi que Union Européenne, et ce notamment en matière de conditions de protection des travailleurs, d'hygiène, de taxes, d'emploi, de sécurité sociale; les licences et la protection du consommateur.

7. TAXES

Le candidat sélectionné s'engage à prendre en charge et à payer tous les droits et taxes normalement exigés ou imposés par l'état belge ou ses services administratifs pour le fonctionnement, les services, transactions et biens de l'activité commerciale. L'activité du candidat sélectionné n'aura pas droit au statut hors taxe.

8. REDEVANCE

Le candidat sélectionné sera invité à verser au Fonds de Soutien de la Communauté du SHAPE (SCSF) une redevance annuelle, échelonnée sur douze (12) mois. Le montant de la redevance que les candidats intéressés sont disposés à verser au SHAPE devra faire partie intégrante de leur offre.

9. DUREE DU CONTRAT

La durée initiale du contrat fera l'objet d'une négociation préalable à son attribution.